



**GARANTI**  
**PLUS**

Una compañía de  **mobius**  
group



**PLATAFORMA DEL**  
**MOTOR**



# ÍNDICE

- 1** Conoce GarantiPLUS
- 2** Garantías Turismos
- 3** Garantías Industriales
- 4** Garantías Motocicletas



# CONOCE GARANTIPLUS



PRIMERA INSURTECH DE GARANTÍAS MECÁNICAS



EXPERTOS EN PÓLIZAS DE GARANTÍAS MECÁNICAS



AGENTE EXCLUSIVO DE GES SEGUROS



AGENTES DIGITALIZADORES



RESPALDO ASEGURADOR



# GARANTIPLUS INSURTECH

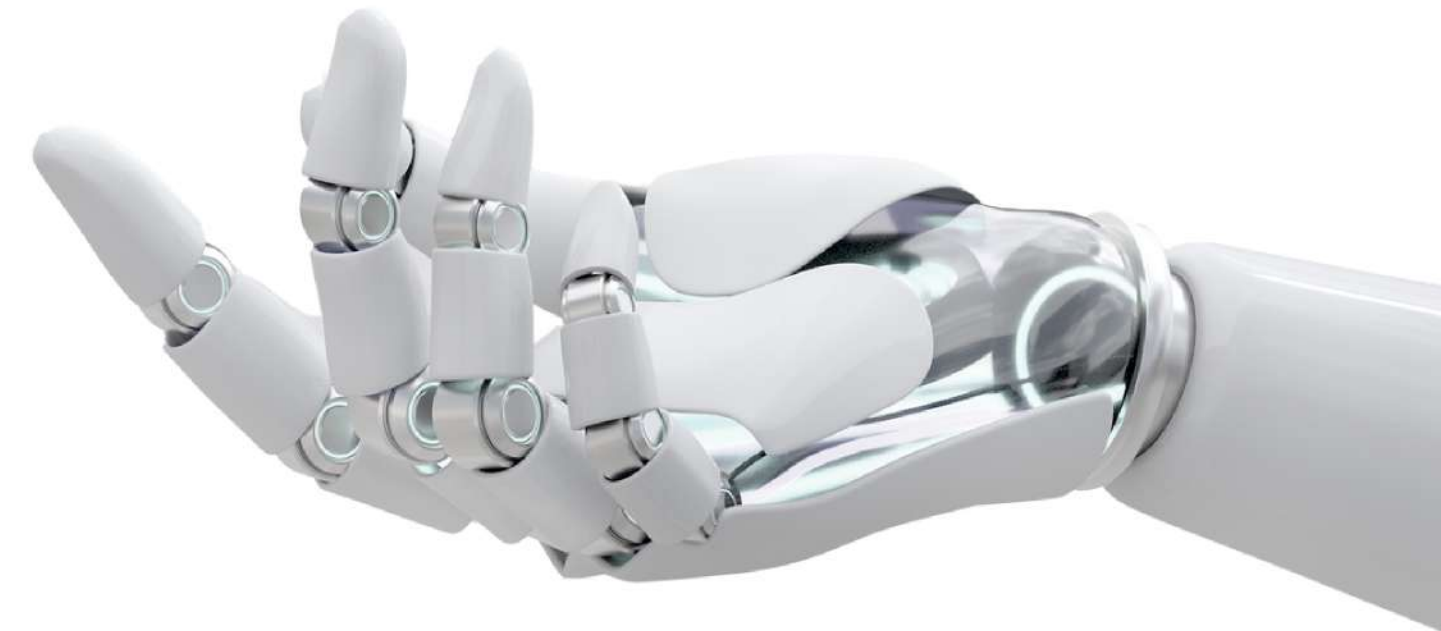
Las pólizas de garantía mecánica han sido creada por GarantiPlus Insurtech, Agencia de Seguros Exclusiva GES Seguros.

Dos socios de excepción cuya experiencia en el sector asegurador y de garantía mecánica ha dado como resultado la creación de cientos de productos que garantizan la seguridad de muchos de los vehículos vendidos en nuestro país.

GarantiPLUS Insurtech cuenta con una división de digitalización de procesos y de diseño de servicios de valor añadido para el asegurado y la aseguradora.



#AUTOMOCIÓN  
#GARANTÍAMECÁNICA  
**#INSURTECH** #CARPLACE  
#BIGDATA  
#SEGUROS #CERTEZA #VALORAÑADIDO  
#DIGITALIZACIÓN #CONCESIONARIO  
#ASEGURADORA #MARCAS





## GARANTIPLUS EN CIFRAS

**+7.500** clientes en cartera

**+250.000** pólizas realizadas

**+22.500** averías gestionadas

**+300** profesionales a tu disposición



# PÓLIZAS DE GARANTÍAS LIDERES EN EL MERCADO

Pioneros en la creación de **PÓLIZAS DE GARANTÍA MECÁNICA** de V.O. , **FIDELIZACIÓN** y **EXTENSIÓN DE GARANTÍA FABRICANTE**.

**COBERTURA INTERNACIONAL**, con asistencia en toda Europa.

Única compañía que ofrece diferentes opciones de **GESTIÓN DEL RIESGO**.

**PRODUCTOS EXCLUSIVOS** para todo tipo de vehículos: híbridos, eléctricos, a gas, etc.

**CONTRATACIÓN** desde 12, 24 o 36 meses.

Back to home/Libre elección de **TALLER**

Responsabilidad de las **AVERÍAS FORTUITAS**, en vehículos garantizados.



# PÓLIZAS DE TURISMOS

(GarantiGES, Básic, Confort y Premium)

  
GARANTI  
PLUS



# PÓLIZAS DE GARANTÍA TURISMOS

COBERTURAS	MODELO	ATIGÜEDAD	LÍMITE DE KM	LÍMITE DE CV	LÍMITE AVETRÍA	LÍMITE TOTAL
<b>BÁSIC</b>	Turismos, todo terreno o 4x4 y SUV	0 - 15 años	Sin límite Km	Hasta 200 CV	1.200€	3.000€
<b>CONFORT</b>	Turismos, todo terreno o 4x4 y SUV	0 - 15 años	Sin límite Km	Hasta 300 CV	1.500€	4.000€
<b>PREMIUM</b>	Turismos, todo terreno o 4x4 y SUV	0 - 10 años	200.000 Km	Hasta 500 CV	1.500€	4.000€
<b>GARANTIGES</b>	Turismos, todo terreno o 4x4 y SUV	0 - 10 años	200.000 Km	Hasta 350 CV	Valor venal	Valor venal



# TURISMOS BÁSICA

- Hasta 15 años, hasta 200 CV y sin límite de Km
- Límite por avería 1.200€ - Límite total contrato 3.000€

**PRECIO: Desde 121,86€** Impuestos aseguradores incluidos

## COBERTURAS

**Motor:** Árbol de levas, Bielas, Bloque, Bomba de aceite, Cigüeñal, Cilindros, Culata, Pistones, Válvulas admisión / escape.

**Caja de cambio:** Arboles, Engranajes/Piñones, Horquillas, Sincronizadores, Bloque de válvulas (aut.).

**Diferencial:** Piñón de ataque, Planetario.

**Sistema de dirección:** Caja dirección

**Embrague:** Bomba.

**Frenos:** Bomba de freno.

**Aire acondicionado / Climatizador:** Compresor.

**Circuito de refrigeración:** Electroventilador, Radiador.

**Circuito de alimentación:** Acumulador de presión gasolina, Bomba combustible, Regulador presión carburante.

**Sistema eléctrico:** Bobina de encendido, Alternador, Motor Arranque,

# TURISMOS CONFORT

- Hasta 15 años, hasta 300 CV y sin límite de Km
- Límite por avería 1.500€ - Límite total contrato 4.000€

DESDE: 205,54 €/Hasta 200cv 333,44 €/de 201-300cv

Impuestos  
aseguradores incluidos

## COBERTURAS

**Motor:** Árbol de levas, Bielas, Bloque, Bomba de aceite, Cigüeñal, Cilindros, Culata, Pistones, Válvulas admisión / escape.

**Caja de cambio:** Arboles, Ejes, Engranajes/piñones, Horquillas, Primario/tren fijo, Sincronizadores, Bloque de válvulas.

**Diferencial:** Piñón de ataque, Planetario.

**Sistema de dirección:** Cremallera.

**Embrague:** Bomba, Bombines, Plato de presión.

**Aire acondicionado / Climatizador:** Compresor, Evaporador.

**Frenos:** Bomba de freno, Bombines.

**Circuito de refrigeración:** Motoventilador y centrífugo (viscoso), Electroventilador, Radiador.

**Circuito de alimentación:** Aforador de combustible, Bomba combustible, Regulador presión carburante, Inyectores (solo se garantiza reparación, queda excluida la limpieza o la sustitución), Caja de mariposas sistema de alimentación (excluidas las mariposas del colector, caja de mariposas del colector o actuador de mariposas), Turbocompresor.

**Sistema eléctrico:** Bobina de encendido, Alternador, Motor Arranque, Motor calefacción, Motor elevelunas, Motor limpiaparabrisas luneta, Motor ventilación, Motores cierre centralizado.

# TURISMOS PREMIUM

- Hasta 10 años, hasta 500 CV y 200.000 Km
- Límite por avería 1.500€ - Límite total contrato 4.000€

**DESDE: 259,87€/Hasta 200cv 605,39€/de 201- 500cv**

Impuestos  
aseguradores incluidos

## COBERTURAS

**Motor:** Árbol de levas, Balancines, Bielas, Bloque, Bomba de aceite, Bulones, Camisas de pistón, Cigüeñal, Cilindros, Cojinetes, Culata, Junta de culata, Empujado res, Muelles válvulas, Pistones, Segmentos, Soportes motor, Válvulas admisión / escape.

**Caja de cambio:** Arboles, Bomba de Aceite, Convertidor de par, Distribuidor cambio Automático, Ejes, Engranajes/piñones, Carretes, Horquillas, Primario/ tren fijo, Rodamientos/cojinetes, Servo, Sincronizadores, Bloque de válvulas.

**Diferencial:** Corona, Piñón de ataque, Planetario, Satélites, Eje de transmisión , Engranaje reducción.

**Sistema de dirección:** Bomba de aceite, C aja dirección, Cremallera, Columna de dirección mecánica y electrónica.

**Embrague:** Bomba, Bombines, Cable de embrague, C arcas a, Collarín de empuje, Eje, Horquilla, Plato de presión, Rodamiento.

**Aire acondicionado / Climatizador:** Botella deshidratante, Compresor, Condensador, Evaporador, Válvula de extensión, Modulo de mando electrónico.

**Frenos:** ABS (exclusivamente centralita), Acumulador de presión, Bomba de freno, Bomba de vacío, Bombines, Cilindro maestro, Dosificador frenada, Servofreno, Pinzas.

**Circuito de refrigeración :** Bomba de agua, Motoventilador y centrífugo ( viscoso), Electroventilador, Termocontacto radiador (electroválvula), Termostato , Ventilador centrífugo, Radiador, Sonda de temperatura de agua y nivel, Radiador enfriador de aceite.

**Circuito de alimentación:** Acumulador de presión gasolina, Aforador de combustible, Bomba combustible, Bomba inyectora, Caudalímetro, Debímetro de aire, Intercooler, Regulador presión carburante, Inyectores (solo se garantiza reparación, queda excluida la limpieza o la sustitución), Turbocompresor, Válvula estabilizadora, Ralentí, Caja de mariposas sistema de alimentación (excluidas las mariposas del colector, caja de mariposas del colector o actuador de mariposas).

**Sistema eléctrico:** Béndix, Bobina de encendido, Bote de intermitencias, Cable cuentakilómetros, Centralita/c . Centralizado, Condensadores, Dosificador/calculador inyección, Alternador, Módulo de encendido, Motor Arranque, Motor calefacción, Motor elevelunas, Motor lavafaros, Motor lavaparabrisas, Motor limpiaparabrisas luneta, Motor ventilación, Motores cierre centralizado.

**Suspensión:** Barra estabilizadora, Barras de torsión, Rótulas.

# TURISMOS GARANTIGES

- Hasta 10 años, hasta 350 CV y 200.000 Km
- Límite por avería y contrato Valor Venal

## EXCLUSIONES

No están incluidas las siguientes piezas o elementos:

- Embrague.
- Volante de doble masa.
- Bombines de rueda, válvulas, llantas y neumáticos
- Carrocería, juntas de estanqueidad, paragolpes y guarnecidos
- Cristales, pilotos, lámparas, embellecedores y carcasas.
- Faros y espejos retrovisores (excepto sus motores de regulación).
- Elementos internos del habitáculo y el maletero (por ejemplo; espejos, asientos, salpicadero, techos, alarmas...) aunque su retirada o sustitución sea necesaria o esté vinculada con una avería cubierta por el contrato.
- Lubricantes, aceites, aditivos, líquidos y gases de cualquier tipo.
- Tubos de escape, catalizadores y sistema EGR.
- Correas/cadenas, amortiguadores, Batería de arranque, bujías, resistencias, manguitos, discos de freno, filtros, escobillas, fuelles, juntas homocinéticas y cualquier elemento características similares.
- En los vehículos híbridos o eléctricos, también estarán excluidos: batería que proporciona autonomía al vehículo para poder circular en modo eléctrico, cableado de carga, cableado alta tensión, conector de servicio e inversor/generador.
- En general, cualquier elemento no integrado de fábrica o de desgaste que sea objeto de revisiones y mantenimiento preventivo del vehículo.

# PRECIOS GARANTIGES

KILÓMETROS	HASTA 5 AÑOS	6 AÑOS	7 AÑOS	8 AÑOS	9 AÑOS	10 AÑOS
De 0 a 100.000 km	Desde 222,90 €	Desde 293,36 €	Desde 328,48€	Desde 387,19€	Desde 457,53€	Desde 668,69€
De 100.001 km a 150.000 km	Desde 240,49 €	Desde 316,78 €	Desde 346,08 €	Desde 398,88 €	Desde 497,37 €	Desde 727,49 €
De 150.001 km a 200.000 km	Desde 305,07 €	Desde 387,16 €	Desde 434,13 €	Desde 492,72 €	Desde 563,18 €	Desde 856,36 €

Impuestos aseguradores incluidos

# PÓLIZAS DE VEHÍCULOS INDUSTRIALES

(Confort, Premium y GESTruck)



# PÓLIZAS DE GARANTÍA INDUSTRIALES

COBERTURAS	MODELO	ATIGÜEDAD	LÍMITE DE KM	LÍMITE DE CV	LÍMITE AVETRÍA	LÍMITE TOTAL
<b>CONFORT</b>	Industrial ligero hasta 3.500Kg	0 - 15 años	Sin límite Km	Hasta 250 CV	1.200€	3.000€
<b>PREMIUM</b>	Industrial ligero hasta 5.400Kg	0 - 12 años	250.000 Km	Hasta 250 CV	2.500€	7.000€
<b>GESTruck</b>	Industrial con P.M.A. superior a 3.500 kg	0 - 7 años	1.000.000 Km	Hasta 600 CV	3.000€*	5.000€*

\*Pólizas a 6 meses

# INDUSTRIALES CONFORT

- Hasta 3.500 kg, 15 años, hasta 250 CV y sin límite de Km
- Límite por avería 1.200€ - Límite total contrato 3.000€

**PRECIO: Desde 183,74€** Impuestos aseguradores incluidos

## COBERTURAS

**Motor:** Árbol de levas, Bielas, Bloque, Bomba de aceite, Cigüeñal, Cilindros, Culata, Pistones, Válvulas admisión / escape.

**Caja de cambio:** Árboles, Engranajes/piñones, Horquillas, Sincronizadores, Bloque de válvulas (Aut.).

**Diferencial:** Corona, Piñón de ataque, Planetario.

**Sistema de dirección:** Caja dirección.

**Embrague:** Bomba.

**Aire acondicionado / Climatizador:** Compresor.

**Frenos:** Bomba de freno.

**Circuito de refrigeración:** Electroventilador, Radiador.

**Circuito de alimentación:** Aforador de combustible, Bomba combustible, Regulador presión carburante.

**Sistema eléctrico:** Bobina de encendido, Alternador, Motor de Arranque.



# INDUSTRIALES PREMIUM

- Hasta 5.400 kg, 12 años, hasta 250 CV y 250.000 Km
- Límite por avería 2.500€ - Límite total contrato 7.000€

**PRECIO: Desde 278,74€** Impuestos aseguradores incluidos

## COBERTURAS

**Motor:** Árbol de levas, Bielas, Bloque, Bomba de aceite, Bulones, Camisas de pistón, Cigüeñal, Cilindros, Culata, Junta de culata, Pistones, Segmentos, Válvulas admisión / escape.

**Caja de cambio:** Arboles, Convertidor de par, Distribuidor cambio Automático, Ejes, Engranajes/piñones, Horquillas, Primario/tren fijo, Sincronizadores, Bloque de válvulas.

**Diferencial:** Corona, Piñón de ataque, Planetario, Satélites, Eje de transmisión, Engranaje reducción.

**Sistema de dirección:** Bomba de aceite, Caja dirección, Cremallera.

**Embrague:** Bomba, Bombines, Eje, Horquilla, Plato de presión, Rodamiento.

**Aire acondicionado / Climatizador:** Compresor, Condensador, Evaporador, Modulo de mando electrónico.

**Frenos:** ABS (exclusivamente centralita), Bomba de freno, Bomba de vacío, Bombines, Cilindro maestro, Servofreno.

**Circuito de refrigeración:** Bomba de agua, Motoventilador y centrífugo (viscoso), Electroventilador, Ventilador centrífugo, Radiador, Radiador enfriador de aceite.

**Circuito de alimentación:** Aforador de combustible, Bomba combustible, Bomba inyectora, Intercooler, Regulador presión carburante, Inyectores (solo se garantiza reparación, queda excluida la limpieza o la sustitución), Turbocompresor, Caja de mariposas sistema de alimentación (excluidas las mariposas del colector, caja de mariposas del colector o actuador de mariposas).

**Sistema eléctrico:** Bobina de encendido, Bote de intermitencias, Centralita/c. Centralizado, Dosificador/calculador inyección, Alternador, Módulo de encendido, Motor Arranque, Motor calefacción, Motor elevalunas, Motor lavaparabrisas, Motor limpiaparabrisas luneta, Motor ventilación, Motores cierre centralizado.

**Suspensión:** Barra estabilizadora, Barras de torsión, Rótulas.

# INDUSTRIALES GESTRUCK

- Industrial con P.M.A. superior a 3.500 kg
- Hasta 7 años, hasta 600 CV y 1.000.000 Km
- Límite por avería 3.000\* y contrato 5.000\*

\*Pólizas a 6 meses

## COBERTURAS

**Motor:** Árbol de Levas, Bielas, Bloque, Bomba de Aceite, Cigüeñal, Cilindros, Culata, Pistones, Turbo (reparación).

**Caja de cambio (Automática – Manual):** Árboles, Engranajes / Piñones, Horquillas, Sincronizadores, Bloque de Válvulas(Aut).

**Diferencial:** Piñón de ataque, Planetario.

**Sistema de dirección:** Caja de dirección.

**Embrague:** Bomba.

**Frenos:** Bomba de freno.

**Aire acondicionado/Climatizador:** Compresor.

**Circuito de refrigeración:** Electroventilador, Radiador Circuito Refrigeración de Anticongelante.

**Circuito de alimentación:** Bomba combustible alta presión – inyección.

**Sistema eléctrico:** Alternador, Motor Arranque.

**Unidades:** Unidad de mando motor, Unidad de mando ABS.

# PRECIOS INDUSTRIALES GES

	GARANTÍA 6 MESES			GARANTÍA 12 MESES		
KILÓMETROS	De 0 a 150 CV	De 151 a 300 CV	De 301 a 600 CV	De 0 a 150 CV	De 151 a 300 CV	De 301 a 600 CV
De 0 a 700.000 km	Desde 498,72 €	Desde 871,90 €	Desde 1.565,13€	Desde 1.052,27 €	Desde 1.839,72 €	Desde 3.302,56 €
De 700.001km a 800.000 km	Desde 553,54 €	Desde 967,83 €	Desde 1.737,36€	Desde 1.168,04 €	Desde 2.042,01 €	Desde 3.665,74 €
De 800.001km a 1.000.000 km	Desde 625,49€	Desde 1.093,67 €	Desde 1.963,21€	Desde 1.319,80 €	Desde 2.307,54 €	Desde 4.142.41 €

Impuestos aseguradores incluidos

# PÓLIZAS DE MOTOS



# MOTOCICLETAS

- Hasta 85.000 km, 10 años y sin límite de CV.
- Límite por avería y contrato Valor Venal del vehículo.

Mediante la contratación de esta Garantía con respaldo asegurador, GES Seguros se compromete a indemnizar los costes razonables de reparación de una avería cubierta relativa al vehículo asegurado, dentro de los límites de indemnización y condiciones del mismo.

Quedan cubierta la reparación o sustitución de todas las piezas o componentes que presenten defectos como consecuencia de una avería fortuita en los elementos mecánicos, eléctricos o electrónicos.

En caso de que el beneficiario no acepte la reparación de la avería en los términos propuestos por el asegurador, Ges podrá optar por entregar al beneficiario el importe de la reparación de la avería en los términos fijados en el presente contrato. La reducción gradual del rendimiento, debido a la antigüedad y kilometraje, no se considerará avería a efectos de esta garantía.



# PRECIOS MOTOCICLETAS

	DE 0 A 3 AÑOS	DE 3 A 5 AÑOS	DE 5 A 7 AÑOS	DE 7 A 9 AÑOS	DE 9 A 10 AÑOS
DE 1 A 75 CV	Desde 124,92 €	Desde 138,61 €	Desde 156,60 €	Desde 178,73 €	Desde 207,14 €
DE 76 A 125 CV	Desde 147,18 €	Desde 163,45 €	Desde 184,72 €	Desde 210,42 €	Desde 244,40 €
MÁS DE 125 CV	Desde 170,16 €	Desde 184,72 €	Desde 213,42 €	Desde 243,40 €	Desde 282,23 €

Impuestos aseguradores incluidos

## LOS PROFESIONALES DEL SECTOR NOS RESPALDAN

Formamos parte de **MOBIUS GROUP**, operador de referencia en servicios con base tecnológica para la gestión de flotas y la movilidad corporativa. Volumen de negocio anual de 36MM€/año.

La solvencia de **ARDIAN**, primer Fondo Europeo de Inversiones, tercero del mundo.

Respaldo de **GES SEGUROS**, lo que asegura el carácter garante y asegurador de nuestras pólizas de garantías.

**GANVAM** nos reconoce como la única empresa de garantías mecánicas certificada por su convenio de buenas prácticas.

Todos nuestros procesos de trabajo cuentan con la certificación **ISO 9001**.



ARDIAN

GANVAM





**#garantizado y #asegurado**